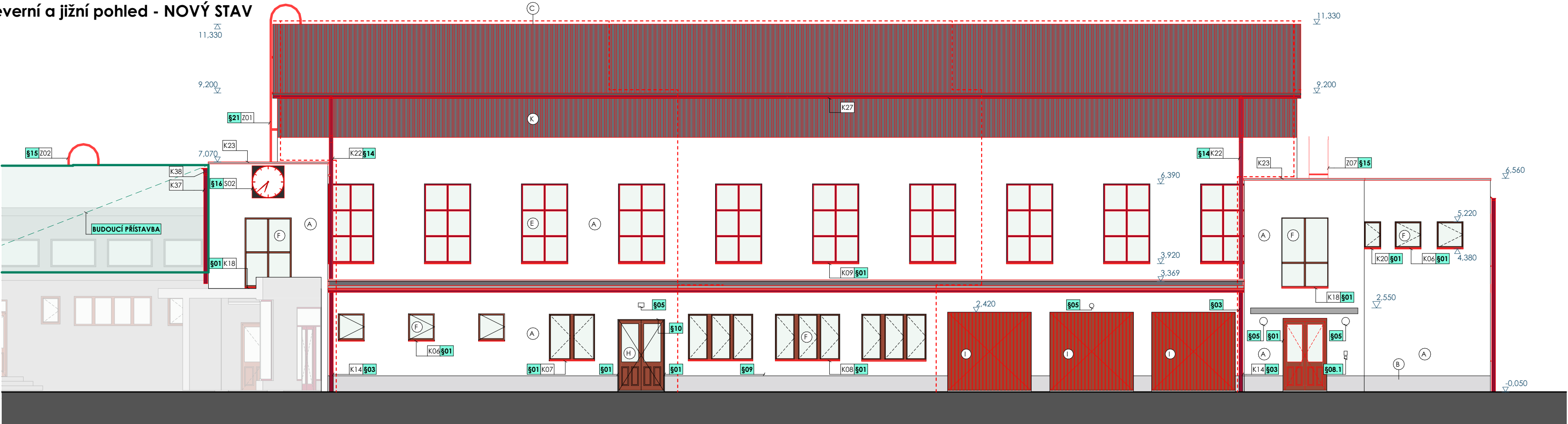


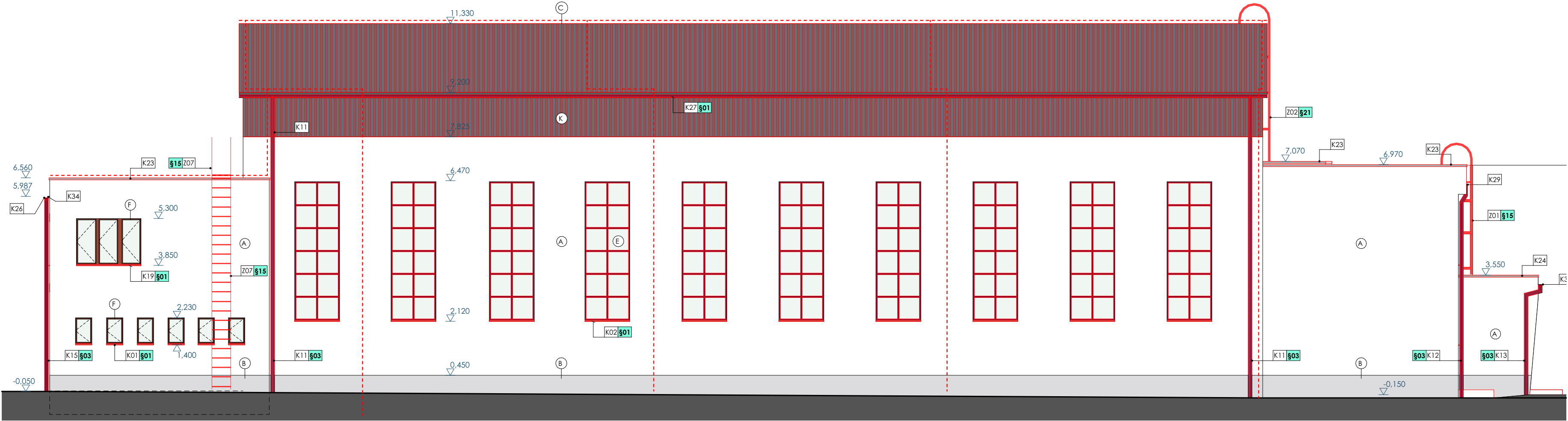
Severní a jižní pohled - NOVÝ STAV



- LEGENDA POVRCHŮ**
- (A) NOVÁ VNĚJŠÍ TENKOVrstvA SILIKONOVÁ OMÍTKA 2,0mm BARVA BILÁ
 - (B) NOVÁ SOKLOVÁ MOZAIKOVÁ OMÍTKA BARVA ŠEDÁ
 - (C) PLECHOVÁ KRYTINA - TRAPÉZOVÝ PLECH BARVA ŠEDÁ
 - (D) PLOCHÁ STŘECHA - PVC FOLIE BARVA ŠEDÁ
 - (E) NOVÁ HLINÍKOVÁ OKNA, ZASKLENÍ IZOLAČNÍM TROJSKLEM BARVA TMAVÉ ČERVENÁ
 - (F) STÁVAJÍCÍ PLASTOVÁ OKNA S IZOLAČNÍM ZASKLENÍM DEKOR DŘEVA
 - (G) NOVÉ PLASTOVÉ DVEŘE, ZASKLENÍ IZOLAČNÍM TROJSKLEM DEKOR DŘEVA
 - (H) STÁVAJÍCÍ PLASTOVÉ DVEŘE S IZOLAČNÍM ZASKLENÍM DEKOR DŘEVA
 - (I) NOVÁ GARÁŽOVÁ OTEVÍRAVÁ VRATA BARVA HNĚDÁ (dle původního vzhledu)
 - (J) ZPEVNĚNÉ PLOCHY VIZ VÝPIS SKLADEB
 - (K) BOČNÍ OPLÁŠTĚNÍ STŘEŠNÍ KONSTRUKCE, TRAPÉZOVÝ PLECH BARVA ŠEDÁ
 - (L) VENKOVNÍ VZT. JEDNOTKA
 - (M) VENKOVNÍ HLINÍKOVÉ ŽALUZIE BARVA SVĚTLÉ ŠEDÁ
 - [Kxx] KLEMPÍŘSKÉ PRVKY BARVA TMAVÉ ČERVENÁ
 - [Zxx] ZÁMEČNICKÉ PRVKY VIZ VÝPIS PRVKŮ
 - [Sxx] OSTATNÍ VÝROBKY - VENKOVNÍ ŽALUZIE, HODINY, APOD. VIZ VÝPIS PRVKŮ
 - [Šxx] STAVEBNÍ ÚPRAVY VIZ VÝPIS NA JEDNOTLIVÝCH VÝKRESECH



Severní pohled NS

1:100



Jižní pohled NS

1:100

název projektu				Snížení energetické náročnosti školní tělocvičny SPŠ EL a IT, Dobruška	
stupeň		DPS		místo stavby	
DOKUMENTACE PRO PROVÁDĚNÍ STAVBY				p.č. 146 Dobruška [627496]	
stavebník		generální projektant			
<div><p>Sřední průmyslová škola elektrotechniky a informačních technologií, Dobruška</p><p>Čs. odboje 670 Dobruška 518 01</p></div>		<div><p>ŘEZANINA & BARTOŇ, s.r.o.</p><p>Jenikovice 111 503 46 Jenikovice</p></div>			
autorizace		projektant části			
		ŘEZANINA & BARTOŇ, s.r.o.			
		Jenikovice 111 503 46 Jenikovice			
		Ing. Jiří Bartoň			
		ČKAIT 0602517			
část					
D.1.1.B VÝKRESOVÁ ČÁST					
výkres					
Severní a jižní pohled - NOVÝ STAV					
datum zhotovení		měřítko		číslo výkresu	
11/2023		1:100		D.1.1.B.11	
datum revize		číslo revize			
-		-			

DÍLO JE CHRÁNĚNO AUTORSKÝM ZÁKONEM. JAKÉKOLIV ROZMNOŽOVÁNÍ ČI VYTÝČENÍ KOPÍI BEZ VĚDOMÍ AUTORA JE ZAKÁZÁNO